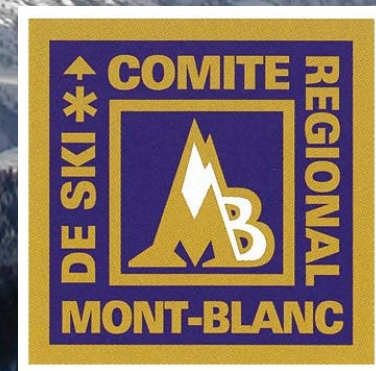


# Livret du BTR Comité Mont-Blanc

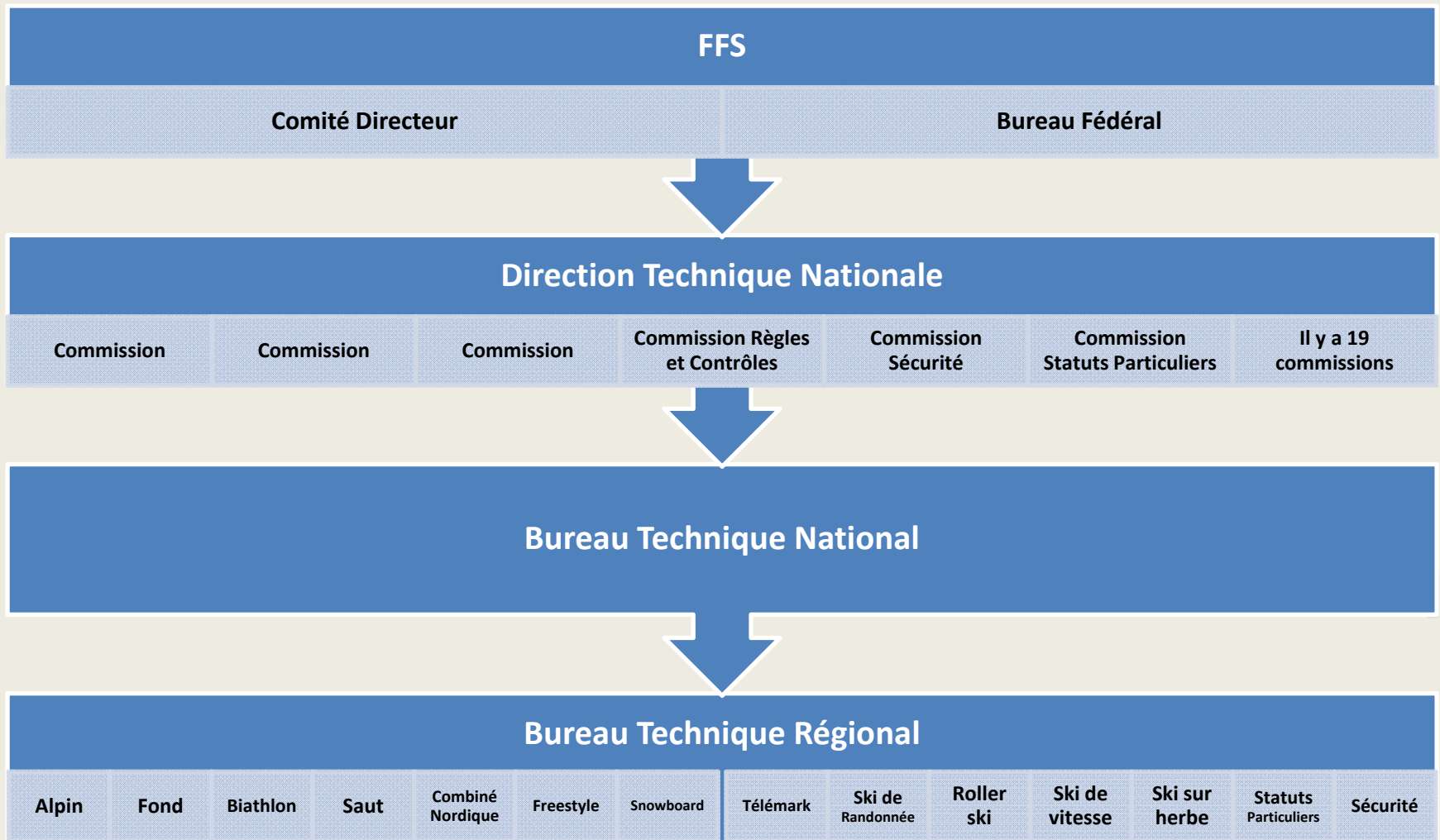


Saison 2009/2010

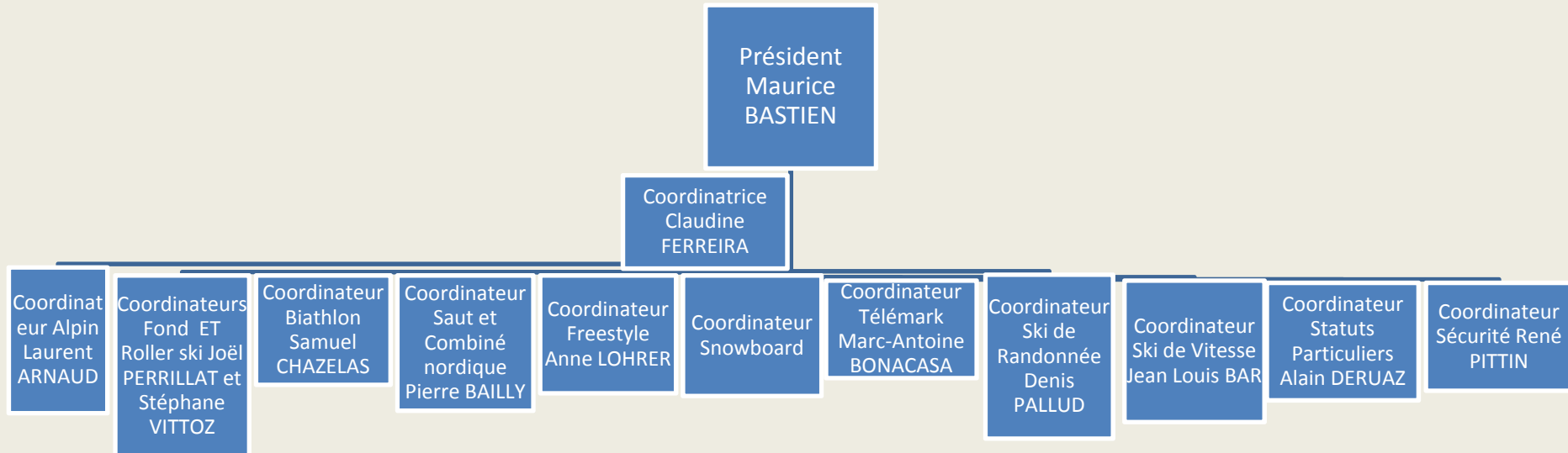


Version du 24/11/09

# Organigramme FFS



# Organigramme BTR



# Coordinateurs BTR saison 09/10

Disciplines	Noms	Prénoms	Tel	Mail
Président BTR	BASTIEN	Maurice	06 84 78 19 98	mbastien1938@aol.com
Coordinatrice	FERREIRA	Claudine	06 07 04 79 37	claudine-ferraira@wanadoo.fr
Alpin	ARNAUD	Laurent	06 87 12 56 03	ll.arnaud@wanadoo.fr
Fond et Roller ski	PERRILLAT VITTOZ	Joël Stéphane	06 28 05 63 20 04 50 32 69 50	joperrillat@wanadoo.fr sv@club-laclusaz.com
Biathlon	CHAZELAS	Samuel	06 82 76 26 61	samchazelas@yahoo.fr
Saut et Combiné Nordique	BAILLY	PIERRE	06 07 87 99 05	pier.bailly@wanadoo.fr
Freestyle	LOHRER	Anne	06 87 24 74 89	anne.lohrer@wanadoo.fr
Snowboard				
Télémark	BONACASA	Marc-Antoine	04 50 89 41 73	Mabonacasa@aol.com
Ski de randonnée	PALLUD	Denis	06 82 34 61 98	meythet.immobilier@orange.fr
Ski de Vitesse	BAR	Jean-Louis	06 88 24 07 95	equipekl@aol.com
Statuts Particuliers	DERUAZ	Alain	06 07 72 94 49	alainderuaz@voila.fr
Sécurité	PITTIN	René	06 77 00 91 95	rens.pit@wanadoo.fr

# Définitions et fonctions du BTR

- Le BTR reçoit et communique aux clubs, les directives de la commission « règles et contrôles » de la FFS.
- Le BTR est garant du parfait déroulement des compétitions. Il a un rôle de conseil et d'assistance. Il veille particulièrement à la régularité des épreuves régionales et nationales, sur ses sites de compétition.
- Au 01/10/2007, les nouvelles directives nationales nous demandent d'être la courroie de transmission pour : la sécurité et les statuts particuliers (Citadins, Sports en entreprise, Masters Vétérans)
- Le BTR organise et coordonne les fonctions suivantes pour toutes les disciplines :
  1. Les formations et examens régionaux et nationaux
  2. La gestion des Officiels
  3. Les validations des homologations des compétitions régionales et nationales
  4. La gestion informatique des résultats
  5. Les calendriers des courses régionales et nationales
  6. Les homologations des pistes et tremplins FFS et FIS

# Liste des disciplines concernées

Disciplines olympiques	Disciplines non olympiques
Alpin (A)	Télémark (M)
Fond (F)	Ski de randonnée (SR)
Biathlon (B)	Roller ski (O)
Saut (T)	Ski de vitesse (SV)
Combiné nordique (C)	Ski sur herbe (SH) absent au Comité
Freestyle (R)	
Snowboard	

# Les diplômes et leurs règles

Diplômes	Appellation	Organisateur formation	Règles d'accèsion	Validité	Année de recyclage	Remarques
Juge de compétition	JC	BTR	<ol style="list-style-type: none"> <li>1. Licence FFS en cours de validité</li> <li>2. Etre majeur OU jeunes officiels sous tutorat</li> </ol>	5 ans	Tous les 5 ans	
Juge de style	Juge de style	BTR	<ol style="list-style-type: none"> <li>1. Licence FFS en cours de validité</li> <li>2. Etre majeur</li> <li>3. Avoir son diplôme de juge de compétition</li> </ol>	5 ans	Tous les 5ans	
Délégué technique FFS	DT	BTR	<ol style="list-style-type: none"> <li>1. License FFS en cours de validité</li> <li>2. Etre majeur</li> <li>3. Avoir son diplôme de Juge depuis 2 ans</li> <li>4. Avoir des notions de traçage, de tirs ou de tremplins</li> <li>5. Avoir participer à l'organisation d'épreuves nationales</li> </ol>	2 ans	Tous les 2 ans	Posséder le RIS et annexes en cours de validité
Délégué technique International FIS	DT FIS	FIS	<ol style="list-style-type: none"> <li>1. Licence FFS en cours de validité</li> <li>2. Etre majeur</li> <li>3. Avoir le diplôme de DT FFS depuis 2 ans</li> <li>4. Avoir – de 40 ans pour postuler en alpin</li> <li>5. Avoir – de 50 ans pour postuler en nordique</li> </ol>	1 an	Tous les ans sauf Fond et Roller tous les 2 ans	Nommé par la FIS, les candidatures sont arrêtées par la Direction Technique National, sur proposition du BTN

# Les diplômes et leurs règles (suite)

Diplômes	Appellation	Organisateur formation	Règles d'accèsion	Validité	Année de recyclage	Remarques
Chronométrateur	CHRONO	BTR	<ol style="list-style-type: none"> <li>1. Licence FFS en cours de validité</li> <li>2. Etre majeur</li> <li>3. Avoir le diplôme de juge de compétition</li> </ol>	5 ans	Tous les 5 ans	Gestion Informatique incluse
Traceur régional	TR	BTR	<ol style="list-style-type: none"> <li>1. Licence FFS en cours de validité</li> <li>2. Etre majeur</li> <li>3. Avoir son diplôme de juge de compétition</li> </ol>	4 ans	Tous les 4 ans	
Traceur national	TN	BTN	<ol style="list-style-type: none"> <li>1. Licence FFS en cours de validité</li> <li>2. Etre majeur</li> <li>3. Avoir son diplôme de TR et avoir exercer au moins une saison</li> </ol>	4 ans	Tous les 4 ans	

Pour reconduction du diplôme, faire parvenir au BTR, les résultats où figure le nom de la personne concernée en fonction de la validité .  
 Un livret de Formation des Officiels (Carnet de fonctions) est délivré en début de formation et permet le suivi du cursus.

# Liste des officiels et de leurs diplômes lors de l'organisation d'une compétition

Liste des Officiels	Type de compétition	Diplômes minimum requis
Délégué Technique International	International	DT FIS
Délégué Technique FFS	National	DT
Directeur d'épreuve	National	DT : Recommandé
Arbitre	National ou régional	Juge de Compétition – Entraîneur : Recommandé
Arbitre adjoint	National	Juge de Compétition – Entraîneur : Recommandé
Traceur National	National	TN
Traceur Régional	Régional	TR
Chef du chronométrage et calculs	National ou régional	Juge de compétition + Chrono
Chronométreur	National ou régional	Juge de compétition + Chrono
Starter	National ou régional	Juge de compétition
Juge au départ	National ou régional	Juge de compétition
Juge à l'arrivée	National ou régional	Juge de compétition
Chef des juges de portes	National ou régional	Juge de compétition
Juge de portes	National ou régional	Juge de compétition

# Homologation des pistes et tremplins

disciplines	Noms du responsable
Alpin	Bruno FLEURY
Fond, biathlon, combiné nordique	Jean-Claude ROGUET
Saut	Pierre BAILLY
Télémark	Règles idem alpin/Anthony FAVRE
Freestyle	Rémy SELAT
Snowboard	Ralf ROSTOLLAND

Document téléchargeable sur notre site : [www.comiteskimb.com](http://www.comiteskimb.com)